

CONNAÎTRE

DIRECTION GÉNÉRALE

Hôpitaux Universitaires Paris Nord Val de Seine
Janvier 2019



PRÉSIDENT DE LA CMEL
Pr Bruno CRESTANI
01 40 25 84 30



VICE-PRÉSIDENT DE LA CMEL
Pr Olivier CORCOS
01 40 87 56 95



RECHERCHE
Pr Catherine BOILEAU
01 40 25 85 50



DIRECTEUR DU GROUPE HOSPITALIER PAR INTERIM
Pascal DE WILDE
01 40 25 83 62



DIRECTRICE DU GROUPE HOSPITALIER ADJOINTE
Pauline MAISANI
01 40 25 83 62



CHEF DE PROJET CAMPUS HOSPITALO UNIVERSITAIRE GRAND PARIS NORD
Géraldine DUVERNEUIL
01 40 25 63 20



ADJOINTE PROJET CAMPUS HOSPITALO UNIVERSITAIRE GRAND PARIS NORD
Elise BEROLATTI
01 40 25 63 55



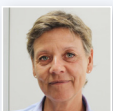
DIRECTEUR BICHAT - CLAUDE-BERNARD
Arnaud GIRAUDET
01 40 25 83 06



DIRECTRICE PAR INTERIM BEAUJON
Marie WARNIER
01 71 11 47 30



DIRECTEUR LOUIS-MOURIER
Ludovic TRIPAULT
01 47 60 62 04



DIRECTRICE
Christine PAUMARD
ADÉLAÏDE-HAUTVAL
01 34 29 23 80
BRETONNEAU
01 53 11 18 03
FILIÈRES GÉRIATRIQUES



DÉVELOPPEMENT DURABLE, ACHATS ET LOGISTIQUE HOSPITALIÈRE
Aline COUDRAY
01 53 11 18 03



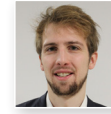
COMMUNICATION ET AFFAIRES CULTURELLES
Virginie BARRABÉ
01 40 25 82 43



FINANCES
Arnaud GIRAUDET
01 40 25 83 06



ADJOINTE
Julie THUILLEAUX
01 40 25 83 06



ADJOINT
Pierre ROSMORDUC
01 40 25 83 06



INVESTISSEMENTS
Olivier VILAIN
01 40 25 65 42



ADJOINT TRAVAUX MAINTENANCE
Arsène LOLLICHON
01 40 25 63 17



ADJOINT EQUIPEMENTS
Anthony HAMON
01 40 25 64 33



OPÉRATIONS
Marie WARNIER
01 40 25 65 54



ORGANISATION DES SOINS
Alain BENTOUNSI
01 40 25 63 02



ADJOINTE
Maria DEVAUD
01 53 11 18 41
BICHAT
BRETONNEAU



Karine CORBRION
01 40 87 55 18
BEAUJON



Ludovic TRIPAULT
01 47 60 62 19
LOUIS-MOURIER
ADÉLAÏDE-HAUTVAL



QUALITÉ, GESTION DES RISQUES, DROITS DES PATIENTS
Dr Marie-Pierre DILLY
01 40 25 63 11



RESSOURCES HUMAINES
Samia IBEGAZENE
01 71 11 47 30
HUPNVS ADÉLAÏDE-HAUTVAL
BEAUJON LOUIS-MOURIER



ADJOINTE
Hélène GENDREAU
01 71 11 47 30
BICHAT BRETONNEAU



SYSTÈMES D'INFORMATION
Olivier SAVIN
01 40 25 69 50



ADJOINT
Jean-François KERVINIO
0140 25 78 72