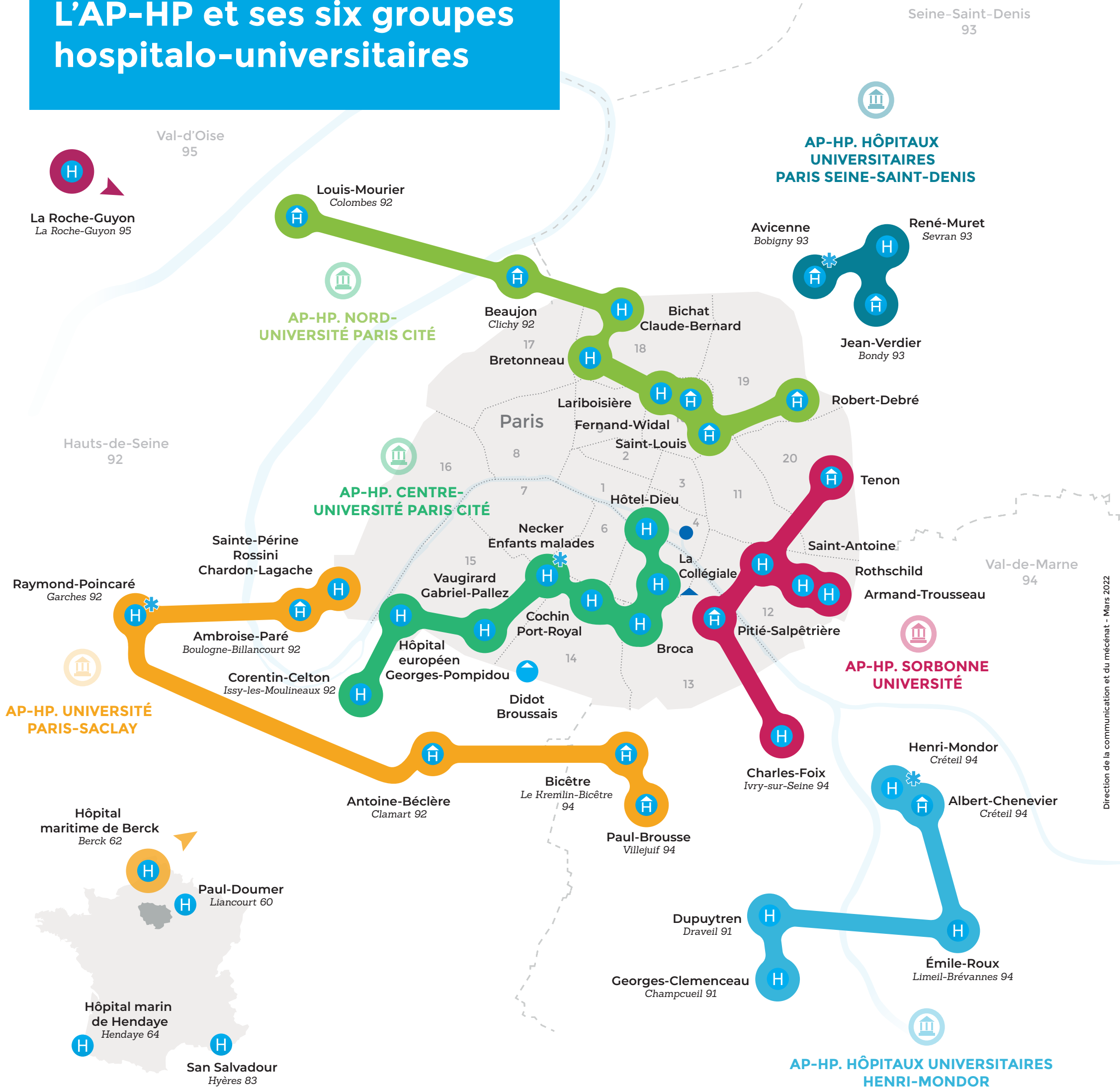


L'AP-HP et ses six groupes hospitalo-universitaires



- Hôpital
- SAMU de l'AP-HP
- Unité de l'hospitalisation à domicile (HAD)
- Siège de l'AP-HP
- Siège de l'HAD-AP-HP

Université de rattachement

- SORBONNE UNIVERSITÉ
- UNIVERSITÉ PARIS-SACLAY / UNIVERSITÉ VERSAILLES SAINT-QUENTIN-EN-YVELINES
- UNIVERSITÉ PARIS CITÉ
- UNIVERSITÉ PARIS-EST CRÉTEIL VAL-DE-MARNE
- UNIVERSITÉ PARIS 13