

Pendant mon séjour à l'hôpital

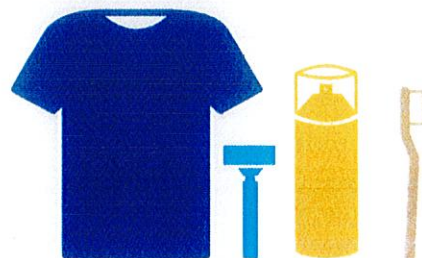


JE DÉPOSE

SELON LES CAS :
AUPRÈS DE LA RÉGIE
OU DU VESTIAIRE...

mes objets de valeur,
mon argent liquide, mes cartes
et les effets personnels
auxquels je tiens...

sauf si j'en décide
autrement



JE GARDE PRÈS DE MOI

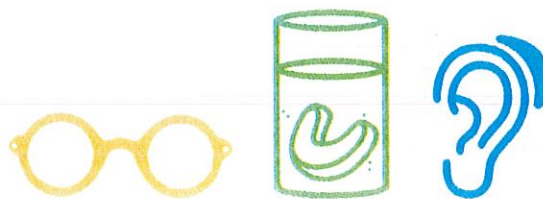
mon linge personnel,
mes objets de toilette,...



JE CONSERVE

SOUS MA RESPONSABILITÉ
dans le coffre de ma chambre

mes papiers d'identité, mes clés,
mon téléphone portable,
ma tablette, mon ordinateur,
mon flacon de parfum



JE DÉCLARE

AU PERSONNEL SOIGNANT

mes lunettes,
mes prothèses (dentaires, auditives)...